

L'OMAGGIO

Roma, inaugurata al Trionfale la "Panchina europea" dedicata a David Sassoli

Inizio »

 6 Settembre 2022 17:51
 [asa](#)
[Politica](#)
[Roma](#)
[Tweet](#)
[Share](#)
[in Share](#)
[Email](#)
[PDF](#)

Presente all'evento anche la famiglia. A rappresentare le istituzioni, Brando Benifei (Capodelegazione Pd al Parlamento europeo), Silvia Costa (Commissaria del Governo per il recupero dell'ex-Carcere di Santo Stefano a Ventotene), Carlo Corazza (Portavoce dell'Ufficio di rappresentanza del Parlamento europeo in Italia) e Cecilia D'Elia (Deputata del collegio Roma 1)



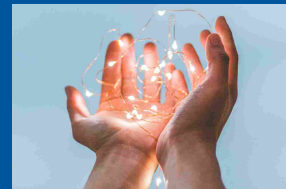
Inaugurata a Roma, in via Pomponazzi al Trionfale, la "Panchina europea" dedicata a David Sassoli, a pochi minuti dalla sua abitazione. Un simbolo, ma anche un segno concreto, della sua capacità di conquistare con la sua passione politica e la sua umanità i tanti che lo hanno incontrato nel corso degli anni di impegno professionale prima e politico poi. L'inaugurazione è avvenuta alla presenza della famiglia. Come ha ricordato la moglie dell'ex presidente del Parlamento europeo, Alessandra Vittorini, sono già circa 15 le panchine intitolate a Sassoli oltre a 20 circoli del Partito democratico, "ma questa è sicuramente una delle più care, per la vicinanza alle vie di casa e al circolo a cui David era iscritto".

Presenti molti esponenti delle istituzioni europee, nazionali e locali, in uno sforzo comune per affidare a un segno tangibile i valori che hanno guidato l'azione politica di Sassoli nella sua esperienza europea. All'evento hanno infatti preso parte, oltre a familiari e amici, Brando Benifei (Capodelegazione Pd al Parlamento europeo), Silvia Costa (Commissaria del Governo per il recupero dell'ex-Carcere di Santo Stefano a Ventotene), Carlo Corazza (Portavoce dell'Ufficio di rappresentanza del Parlamento europeo in Italia), Cecilia D'Elia (Deputata del collegio Roma 1) e Paolo Ciani, capo politico di Demos e candidato alle elezioni politiche del 25 settembre.

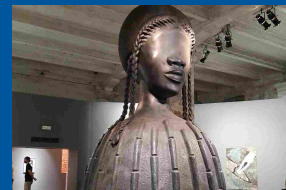
BRANDO BENIFEI

Il primo a prendere la parola è stato Brando Benifei. Per il Capodelegazione Pd al Parlamento europeo, Sassoli "è stato un maestro. Ancora in questi giorni – ha detto intervenendo nel corso della cerimonia – le sue parole risuonano. Quelle parole che ricordavano che la speranza dell'Europa sono i giovani, una

EQUITÀ DI GENERE NELLA CULTURA – LETTURE LENTE



Il crowdfunding donation è donna



L'arte rappresenta la società, nel bene e nel male: un'intervista a Cecilia Alemani sulla sua Biennale



speranza che deve superare i muri, specialmente in momenti così difficili come questi". Benifei ha poi sottolineato come Sassoli sia stato "una persona di grande valore ma anche un grande politico. Con la sua esperienza ha saputo realizzare qualcosa di fondamentale per il futuro dell'Europa".

SILVIA COSTA

Anche Silvia Costa ha rivolto un messaggio in occasione dello svelamento della panchina europea ricordando come "solo pochi giorni fa sia stata inaugurata a Ventotene una panchina analoga. Davide era molto legato a Ventotene, altamente simbolico dei valori su cui l'Europa era stata fondata". E proprio quando Silvia Costa ricevette l'incarico dal governo di commissaria per il recupero dell'ex carcere di Santo Stefano, Sassoli inviò "un messaggio bellissimo, concludendo le parole: 'È lì che uomini e donne hanno saputo immaginare un futuro diverso per noi'".

Costa ha sottolineato come "la politica che ha fatto David è quella che si definisce generativa. Mentre esistono politici che guardano al passato o al futuro imminente, lui guardava alle nuove generazioni, al futuro. Ha avuto l'idea di Europa come progetto politico su cui investire tanto consapevole che l'Europa non può non testimoniare sempre i valori della democrazia e della solidarietà". Infine, la commissaria ha ricordato come Sassoli sia riuscito "a restituire al ruolo di presidente parlamento una dimensione umana".

ALESSANDRA VITTORINI

A chiudere la cerimonia il breve saluto di Alessandra Vittorini, moglie di David Sassoli, presente con i figli e i familiari dell'ex presidente. Vittorini ha voluto richiamare una parola a cui Sassoli era molto legato e che era risuonano anche nei precedenti interventi: i cittadini. "David - ha detto - rivendicava con orgoglio che delle tre istituzioni europee il Parlamento fosse l'unica eletta direttamente dai cittadini e che, per questo, aveva il compito di rappresentarli. In questa logica quindi va riletta l'azione di tenere aperto il Parlamento durante l'epidemia come luogo simbolo della democrazia europea. Un esperimento utile e non scontato proprio nella stagione di costruzione del recovery fund".

L'INIZIATIVA DELLE PANCHINE

L'iniziativa delle Panchine europee, lanciata nel 2021 dai Giovani Federalisti Europei, ha incontrato numerose adesioni in Italia, dove le panchine realizzate da giovani volontari diventano il punto da cui inviare messaggi di sostegno all'Europa, grazie a fotografie e video che vengono poi lanciati sulla rete e condivisi sui social. Negli scorsi giorni anche a Ventotene è stata inaugurata la "Panchina europea" dedicata a Sassoli, di fronte all'isola di Santo Stefano dove si sta realizzando il Progetto della Scuola di Alti Pensieri a lui intitolata.

[David Sassoli](#)[Silvia Costa](#)

agenzia di stampa

CULT

Agenzia di stampa
quotidiana

Registrazione al Tribunale
di Roma n. 195/2017

Società editrice: Asacos
Srls

Bandi
Cultura e Digitale
diplomazia culturale
Economia e cultura
Editoria
Europa
Eventi

LETTURE LENTE
MiC
Musei
Parlamento
Territorio
Turismo

Newsletter